

MANUAL DE TRAMPAS PARA LESMAS PEQUENAS DE ALTA EFICACIA E BAIXO CUSTE

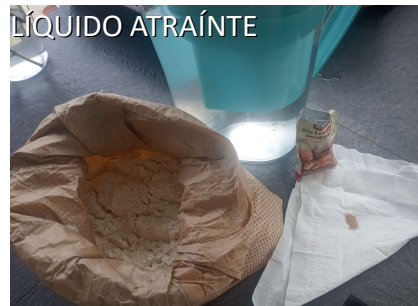


PARA TER NA HORTA AO CARÓN DOS CULTIVOS
OS DÍAS HÚMIDOS E CHUVIOSOS

MATERIAL



TELLA DO PAÍS COMO TAPA E
RECIPIENTE CONTEADOR LÍQUIDO
ATRAÍNTE



FARIÑA, LÉVEDO E AUGA

ELABORACIÓN

MESTURAR OS INGREDIENTES E REMEXER

FERMENTAR DURANTE 1 HORA A TEMPERATURA AMBIENTE



DILUIR ESTA MESTURA NA AUGA NECESARIA E ENGADIR MEDIA CULLERIÑA DE
FARIÑA POR RECIPIENTE.
REMEXER BEN PARA HOMOXENEIZAR

REPARTIR NOS DIFERENTES RECIPIENTES ATA CUBRIR 1,5-2,5 CM DE FONDO



DISTRIBUIR AS TRAMPAS NO TERREO AO REDOR DOS CULTIVOS SENSIBLES*

TAPAR COA TELLA PARA PROTEXER DA CHUVIA

***CULTIVOS SENSIBLES:**

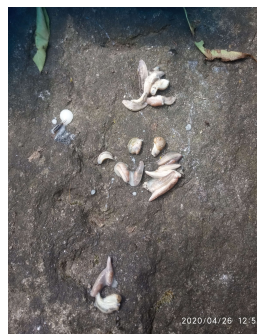
LEITUGAS, CENOURAS, AMORODOS, COLES, FABAS, CHÍCHAROS, XUDÍAS, TOMATES
ETC...

CULTIVOS RESISTENTES:

CEBOLAS, ALLOS, ERUCA, CHICORIAS E ESCAROLAS, TOMEOS, ROMEOS, ESPÁRRAGOS,
PEMENTOS

MANTEMENTO E RENOVACIÓN DAS TRAMPAS E LÍQUIDO ATRAÍNTE

CADA 24-48 HORAS REVISAR AS TRAMPAS



COAR O CONTIDO E RECONTAR

O LÍQUIDO ATRAÍNTE RENÓVASE ENGADINDO UN POCO MÁIS DE FARIÑA (MEDIA CULLERIÑA) PARA ALIMENTAR AO FERMENTO E VOLTA AOS RECIPIENTES PARA UN NOVO USO. O FONDO TEN QUE QUEDAR CUBERTO DE LÍQUIDO ATA UNHA ALTURA DE APROXIMADAMENTE 2,5 CM, PÓDESE ACADAR INCORPORANDO MÁIS AUGA. REUTILIZAR AS VECES QUE SE QUEIRA



OUTROS MÉTODOS

O MESMO TIPO DE TRAMPA PERO CON **CERVEXA COMO LÍQUIDO ATRAÍNTE**. IGUAL DE EFICAZ PERO MÁIS CARO

USO DE TRATAMENTOS NATURAIS HELICIDAS COMA **EXTRACTO FERMENTADO DE FENTO OU CAFÉ (TORREFACTADO MELLOR)** SEN DILUIR, AMBOS PULVERIZADOS SOBRE OS CULTIVOS MATAN ÁS LESMAS E CARACOIS.

USO DE **CINZA, SAL, CASCAS DE OVO, SERRÍN E OUTROS DIRECTAMENTE NA TERRA QUE DESHIDRATAN AOS LIMACOS**. O EFECTO DE ALGÚNS ESTÁ LIMITADO EN CONDICIÓN DE CHUVIA, AO DILUIRSE NON FUNCIONAN.

AS BABOSAS E CARACOIS TEÑEN HÁBITOS NOCTURNOS, PODEMOS SAÍR Á NOITE CUNHA LANTERNA E **CAZALOS "IN FRAGANTI"**. SON BO ALIMENTO PARA AS PITAS E PATOS OU PÓDENSE DEVOLVER VIVOS Á NATUREZA FÓRA DA ZONA DE CULTIVO. RECOMÉNDASE ESTE MÉTODO COMA COMPLEMENTARIO. TAMÉN TRAMPAS QUE SE REVISAN DE DÍA CON TELLAS, LADRILLOS OU PEDRAS BAIXO AS QUE SE PROTEXEN DO SOL.

