

# Historia, Paisaxe e Cultura

UNED Sénior, acto clausura

Curso 2015 -2016

# Existe a paisaxe natural?



# A paisaxe histórica





# A primeira arquitetura monumental











# As fronteiras do estramundi







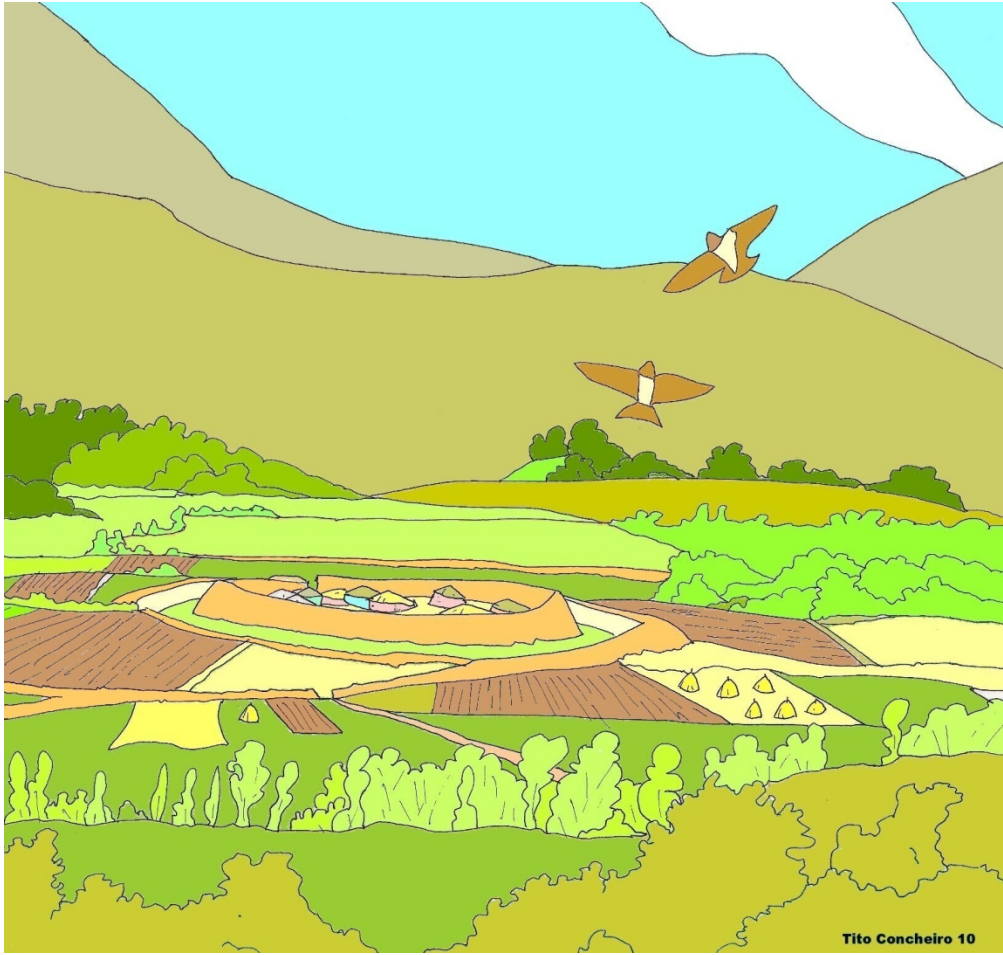




# A Idade do ferro: a paisaxe pechada



































# Mundo romano: os cambios a gran escala



# A primeira ordenación do territorio







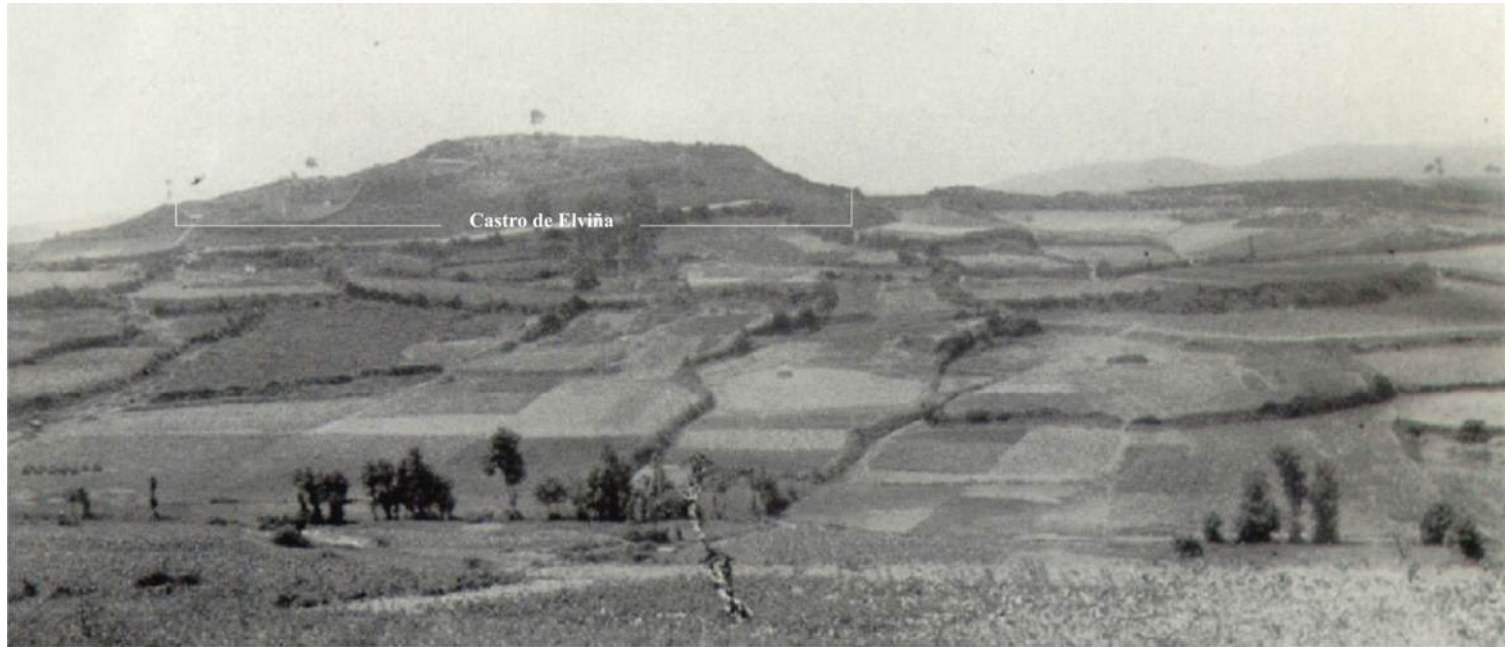


# A culminación dun proceso: a agrarización do territorio





# Paisaxes fósiles







# A paisaxe mítica: santuarios







# Escenografía descomunal



# Santuario e peregrinación





# Período de apoxeo: finais do XIX





# Decadencia e desaparición: romaría sen santo





# Un exemplo de paisaxe mítica: o Monte Pindo

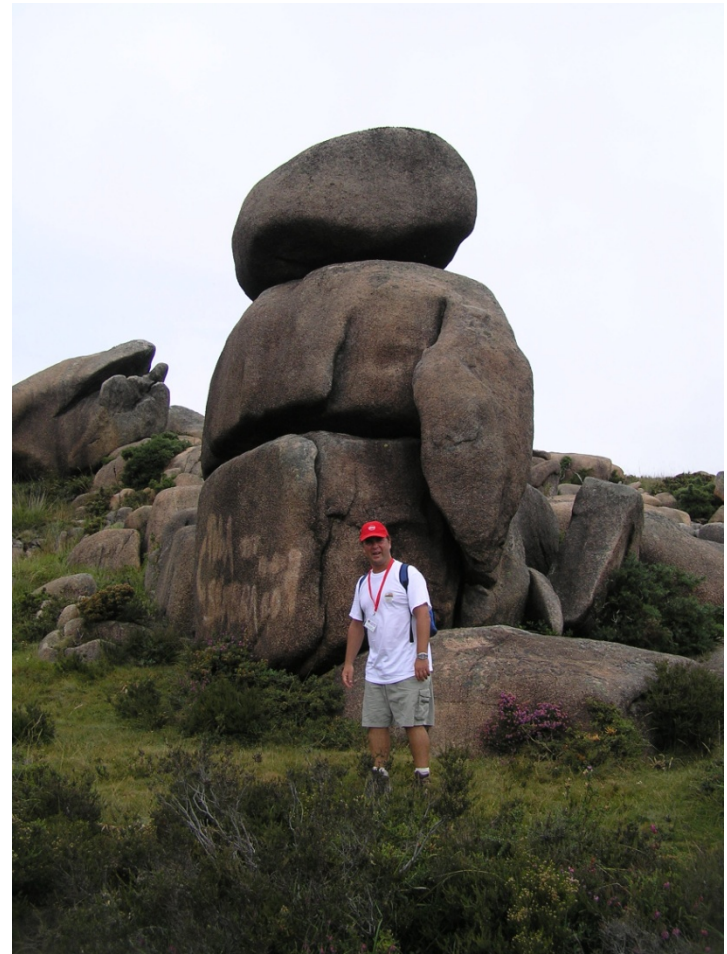


# Característica primeira: Un lugar imponente





# Segunda: Enigmas do pasado



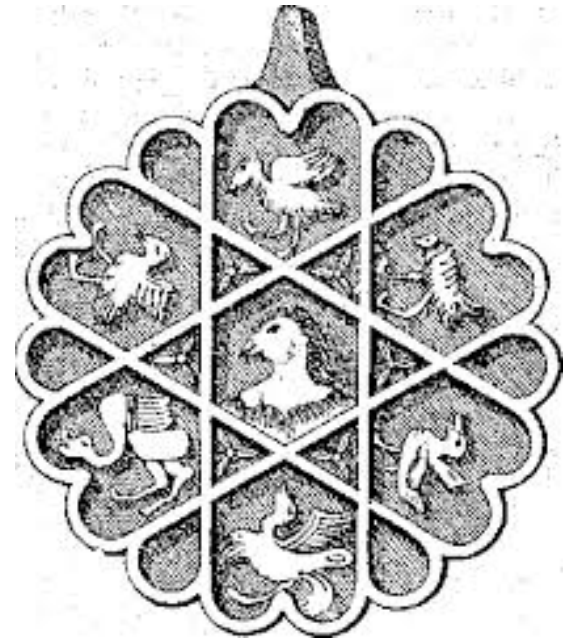






Restos de la muralla ciclópea. Subida a "A. Moa", Monte Pindo.

## Terceiro: mística e o imaxinario









# Cuarta: o rito

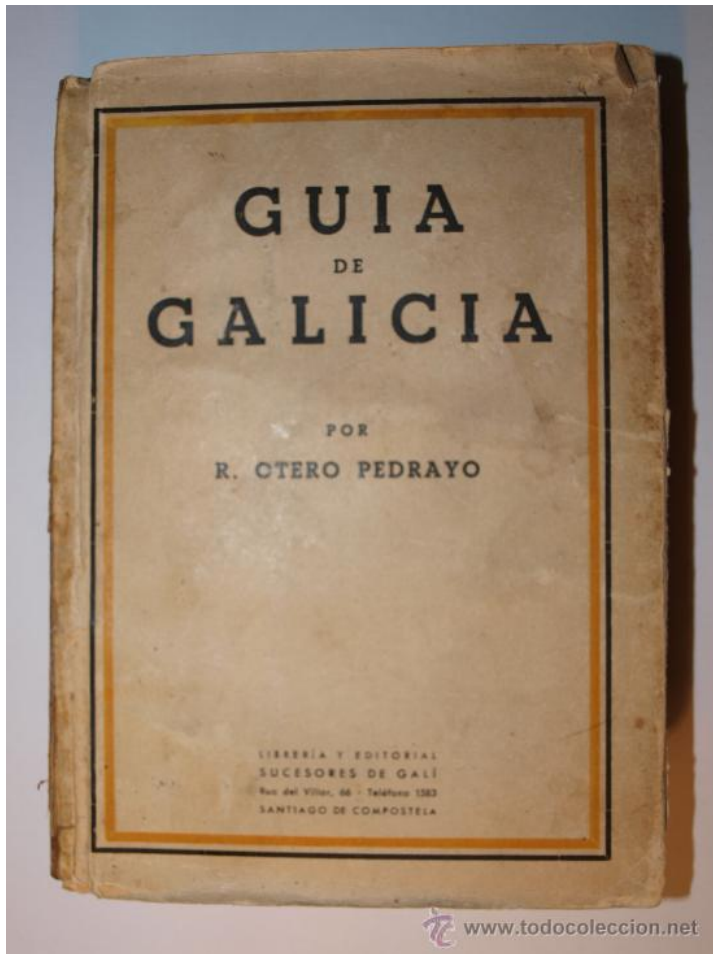




# A paisaxe literaria

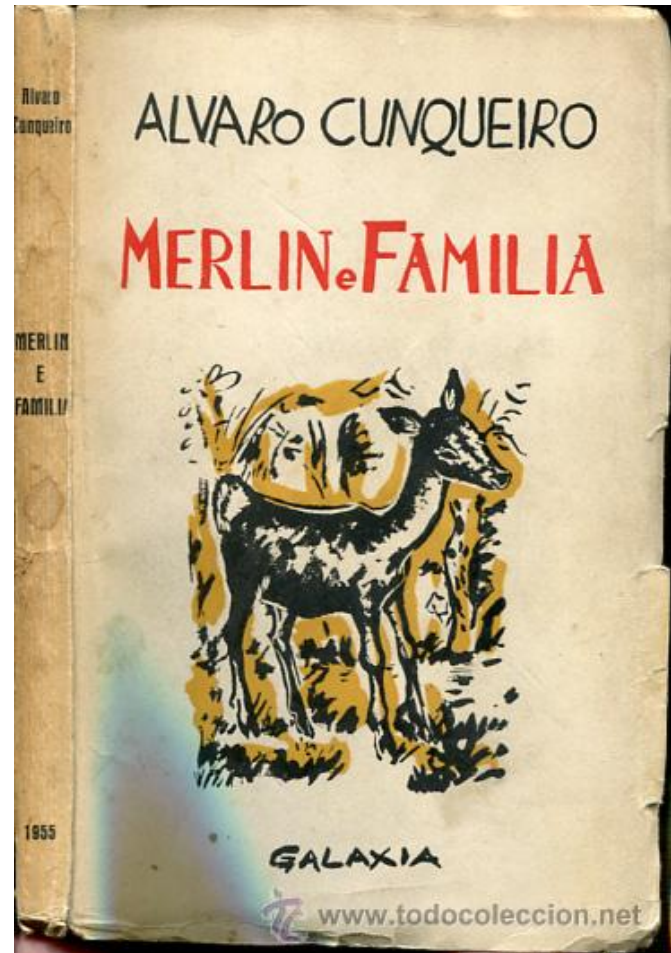


# O creador da paisaxe galega





# Pintor mítico







# Pintor arqueológico

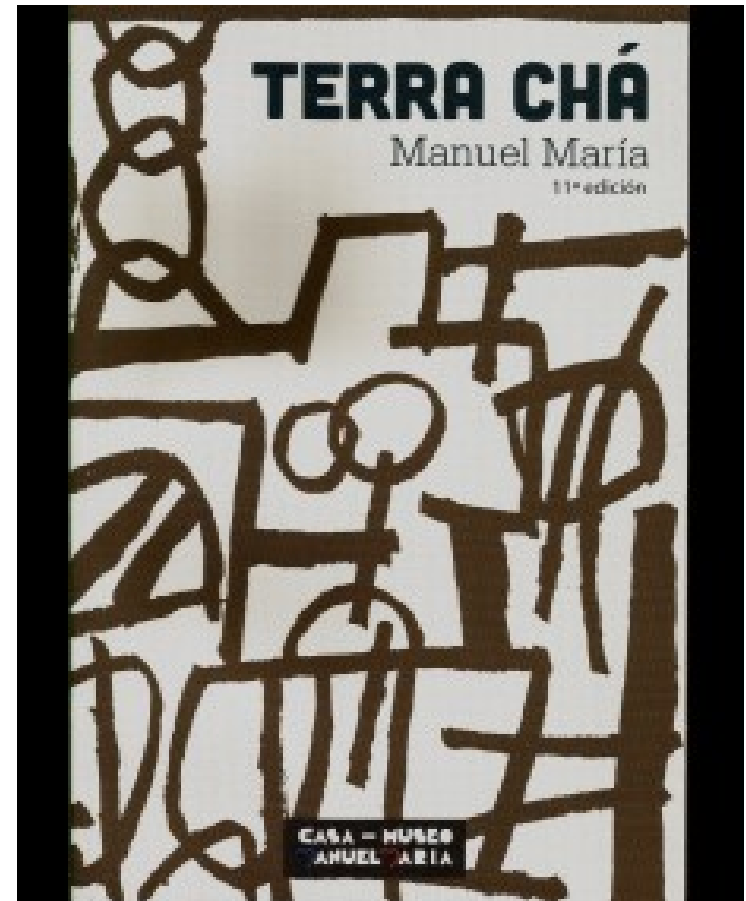
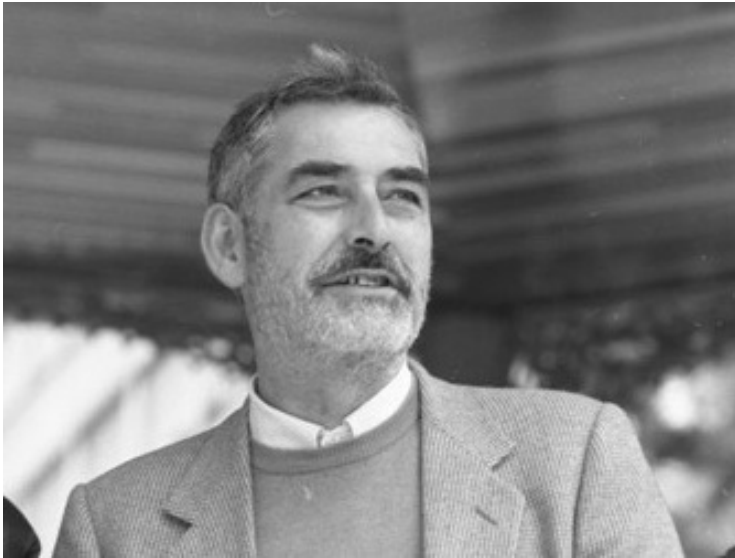


# Pintora antropológica





# Pintor poético



# Onde o mundo se chama Outeiro de Rei









- “En Gaioso, ollando a Chá  
hai dúas penedas ergueitas  
¡semella non ser verdá  
redondeces tan ben feitas!

As Penas de Rodas son  
dous ollos alucinados  
Que espían con atención  
Os eidos máis lonxanos

Manuel María, *Terra Chá*



“Coido que a terra e a paisaxe conforman o home”  
(Manuel María)



Moitas grazas!!